



Valsts zemes  
dienests

**Vērtību noteikšana lauku apvidu zemēm  
nekustamā īpašuma nodokļa vajadzībām  
2016. gadā**

2015. gada 30. novembris



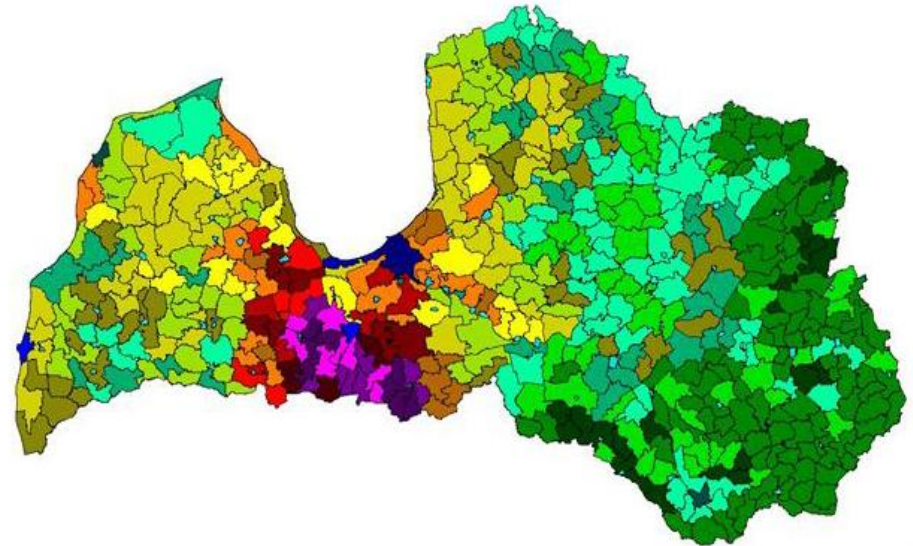
Valsts zemes dienests

# Kadastrālo vērtību bāze 2016.gadam

Ministru kabineta 2014. gada 23. decembrī apstiprinātie "Noteikumi par kadastrālo vērtību bāzi 2016. gadam"

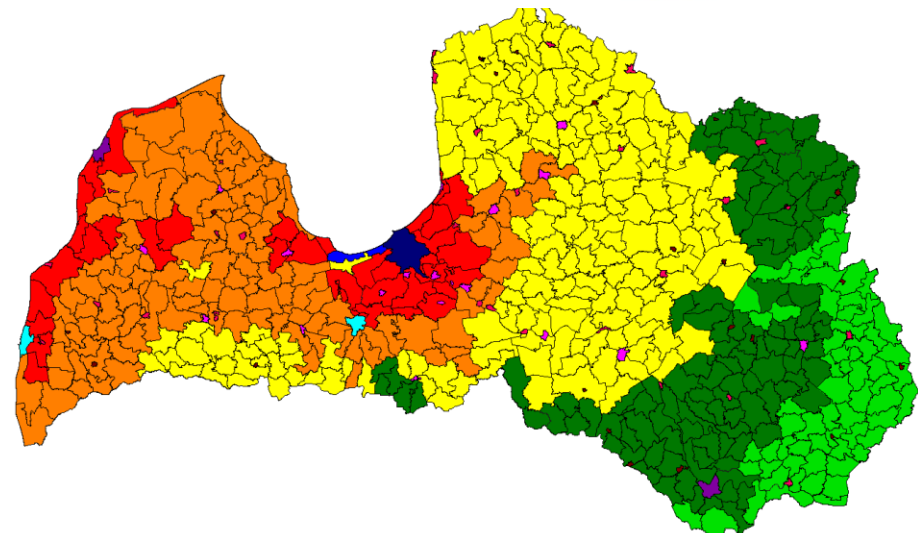
## Lauksaimniecības zemes bāzes vērtības, EUR/ha

Krāsa	Vērtību līmenis	I. kvalitātes grupa	II. kvalitātes grupa	III. kvalitātes grupa	IV. kvalitātes grupa	V. kvalitātes grupa	VI. kvalitātes grupa	VII. kvalitātes grupa
	18	80	360	420	460	520	600	740
	17	85	410	480	530	600	690	830
	16	90	470	550	600	680	790	940
	15	95	530	620	670	760	890	1050
	14	100	590	690	750	850	990	1160
	13	110	650	760	830	940	1090	1260
	12	115	710	840	910	1030	1190	1370
	11	125	780	910	1000	1130	1290	1490
	10	130	840	980	1100	1230	1390	1590
	9	135	920	1070	1200	1340	1500	1710
	8	140	1000	1160	1300	1450	1610	1820
	7	145	1070	1250	1400	1560	1730	1960
	6	150	1150	1340	1500	1680	1870	2110
	5	155	1230	1430	1600	1790	1990	2240
	4	160	1300	1510	1700	1900	2110	2360
	3	165	1380	1600	1800	2010	2230	2500
	2	170	1450	1690	1900	2130	2360	2640
	1	175	1530	1780	2000	2250	2500	2800



## Meža zemes bāzes vērtības, EUR/ha

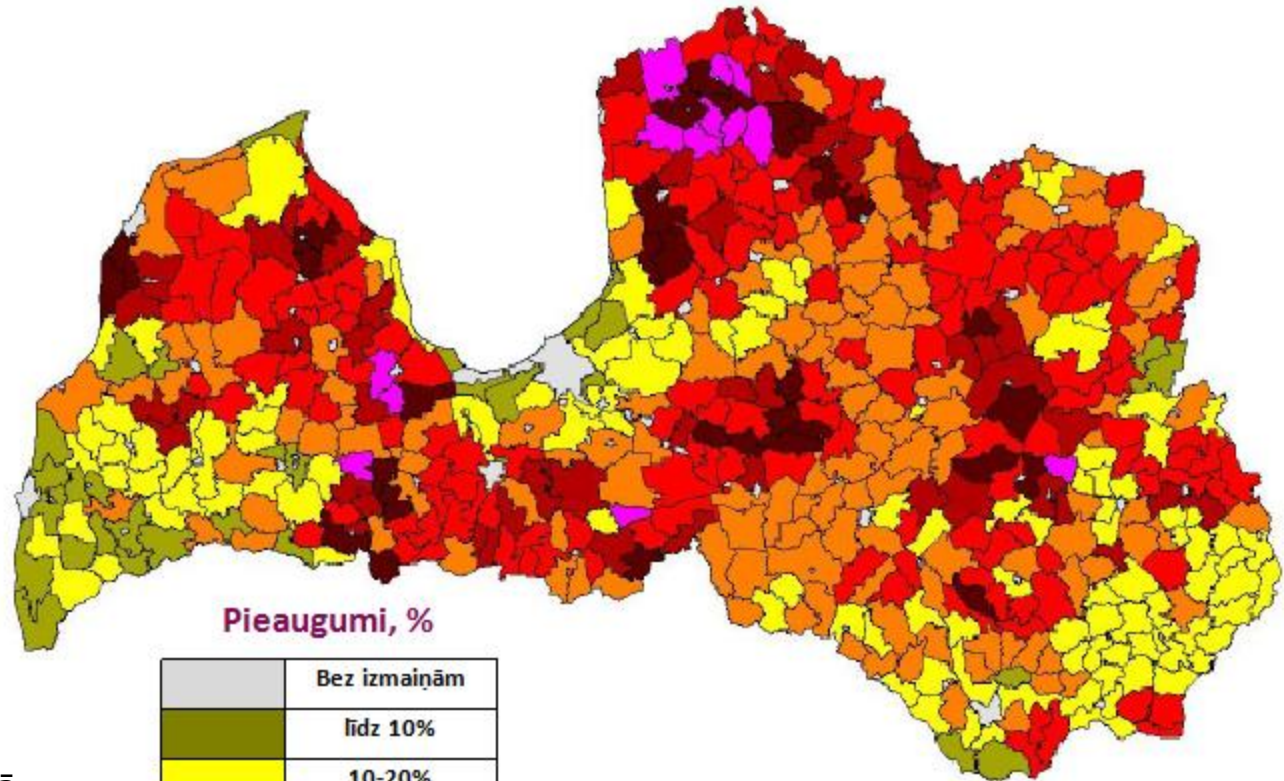
Krāsa	Vērtību līmenis	I. kvalitātes grupa	II. kvalitātes grupa	III. kvalitātes grupa	IV. kvalitātes grupa
	5	60	95	180	240
	4	65	110	205	280
	3	75	125	230	310
	2	85	135	255	345
	1	90	150	280	380





Valsts zemes dienests

# Vērtību kopsummu izmaiņas lauku zemēm (lauksaimniecība, mežsaimniecība, ūdenssaimniecība)



Pieaugumi, %

	Bez izmaiņām
	līdz 10%
	10-20%
	21-30%
	31-40%
	41-50%
	51-60%
	virs 60%

Lielie vērtību pieaugumi skaidrojami ar nekustamā īpašuma tirgus tendencēm.

Lai strauji nepieaugtu nekustamā īpašuma nodokļa apmērs, nodokļa vajadzībām tiks noteikta speciālā vērtība.

	KV kopsumma 2014, EUR	KV kopsumma 2016, EUR	Izmaiņas
<b>Zeme kopā</b>	27,5 mljrd.	28,1 mljrd.	+2 %
<b>Lauku zeme</b>	2,2 mljrd.	2,9 mljrd.	+ 29 %

KV – kadastrālā vērtība



Valsts zemes  
dienests

# Nodokļa politikas izmaiņas

## Speciālā vērtība nodokļa vajadzībām:

- **Speciālā vērtība** paredzēta nodokļa pieauguma ierobežošanai - tās pieaugums ik gadu nepārsniedz 10% no iepriekšējā taksācijas gada speciālās vērtības.
- **Attieksies uz lauku zemes vienībām:**
  - ar platību, kas pārsniedz 3 ha;
  - kurām vismaz viens no lietošanas mērķiem ir no mērķu grupas:
    - *«01 Lauksaimniecības zeme»;*
    - *«02 Mežsaimniecības zeme un īpaši aizsargājamās dabas teritorijas, kurās saimnieciskā darbība ir aizliegta ar normatīvo aktu»;*
    - *«03 Ūdens objektu zeme».*
- **Piemēros 10 gadus** - no 2016. līdz 2026. gadam.



Valsts zemes dienests

# Aprēķina piemēri

- Sniegti divi aprēķina piemēri lauksaimniecībā izmantojamai vidējas kvalitātes zemei (kvalitātes novērtējums - 32 balles) ar platību 20 hektāri;
- Abos piemēros 5 hektāri no kopplatības ir apgrūtinātā platība (vērtības samazinājums - 10%).



LIZ platība 20 ha



LIZ platība 15 ha, pārējā platība (krūmi, ceļš) 5 ha

**Balvu novads Briežuciema pagasts**

**Jaunjelgavas novads Staburaga pagasts**

	2015	2016	Izmaiņas
Bāzes vērtība (BV) <sub>LIZ</sub> , EUR	455	600	<b>+32%</b>
Kadastrālā vērtība, EUR	8 200	10 800	
<b>Speciālā vērtība</b>		<b>9 020</b>	

Vērtība no kā aprēķinās nekustamā īpašuma nodokli

	2015	2016	Izmaiņas
BV <sub>LIZ</sub> , EUR	455	460	+1%
BV <sub>pārējā z.</sub> , EUR	71	80	+13%
Kadastrālā vērtība, EUR	6 390	6 500	<b>+2%</b>
<b>Speciālā vērtība</b>		<b>6 500</b>	

KV pieaugums ir mazs, tāpēc speciālā vērtība sakrīt ar kadastrālo



Valsts zemes dienests

## Kādu skaitu zemes vienību nodokļa pieauguma ierobežojums (10%) ietekmē vai neietekmē?

Kritērijiem atbilstošās zemes vienības  
[platība >3 ha, lietošanas mērķis no lietošanas mērķu grupas 01, 02, 03]

	Zemes vienību skaits	% no valsts kopējā LIZ vienību skaita*
<b>Kopā</b>	<b>324 000</b>	<b>56,3 %</b>
ierobežojumu piemēros	307 000	53,3 %
ierobežojumu nepiemēros	17 000	3 %

\* Valstī kopumā ir 575 500 lauku zemes vienību.

## Ārpus kritērija atbilstošās zemes vienības

[platība <3 ha, lietošanas mērķis no lietošanas mērķu grupas 01, 02, 03]

	Zemes vienību skaits	% no valsts kopējā LIZ vienību skaita*
<b>Kopā</b>	<b>251 500</b>	<b>43,7 %</b>
Rēzeknes novads	19 400	
Dagdas novads	18 350	
Krāslavas novads	9 150	
Jelgavas novads	7 030	
11 novados	4 000 - 6 000	
10 novados (Ķekavas)	3 000 - 4 000	
11 novados	2 000 - 3 000	
43 novados (Babītes, Ādažu, Ropažu, Mārupes, Stopiņu, Garkalnes)	1 000 - 2 000	
30 novados	< 1 000	

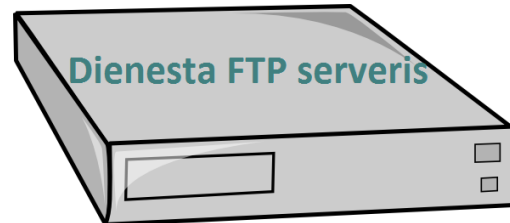


Valsts zemes  
dienests

# Speciālās vērtības noteikšanas un nodošanas principi

- Speciālās vērtības Dienests noteiks ārpus Kadastra informācijas sistēmas;
- Speciālās vērtības noteikšanai izmantos Kadastra informācijas sistēmā reģistrētos datus par zemes vienību (vai tās daļu);
- Jaunām zemes vienībām speciālā vērtība ir vienāda ar tās kadastrālo vērtību;
- Ja tiks reģistrētas izmaiņas zemes vienības datos, gada laikā speciālo vērtību neaktualizēs;
- Speciālās vērtības Dienests pašvaldībām nodos centralizēti.

Speciālo vērtību sarakstus nodokļa administrēšanai sagatavo līdz attiecīgā gada 10.janvārim



Pašvaldībām saraksti nodokļa administrēšanai pieejami līdz attiecīgā gada 31.janvārim



Valsts zemes  
dienests

Paldies par uzmanību!

