

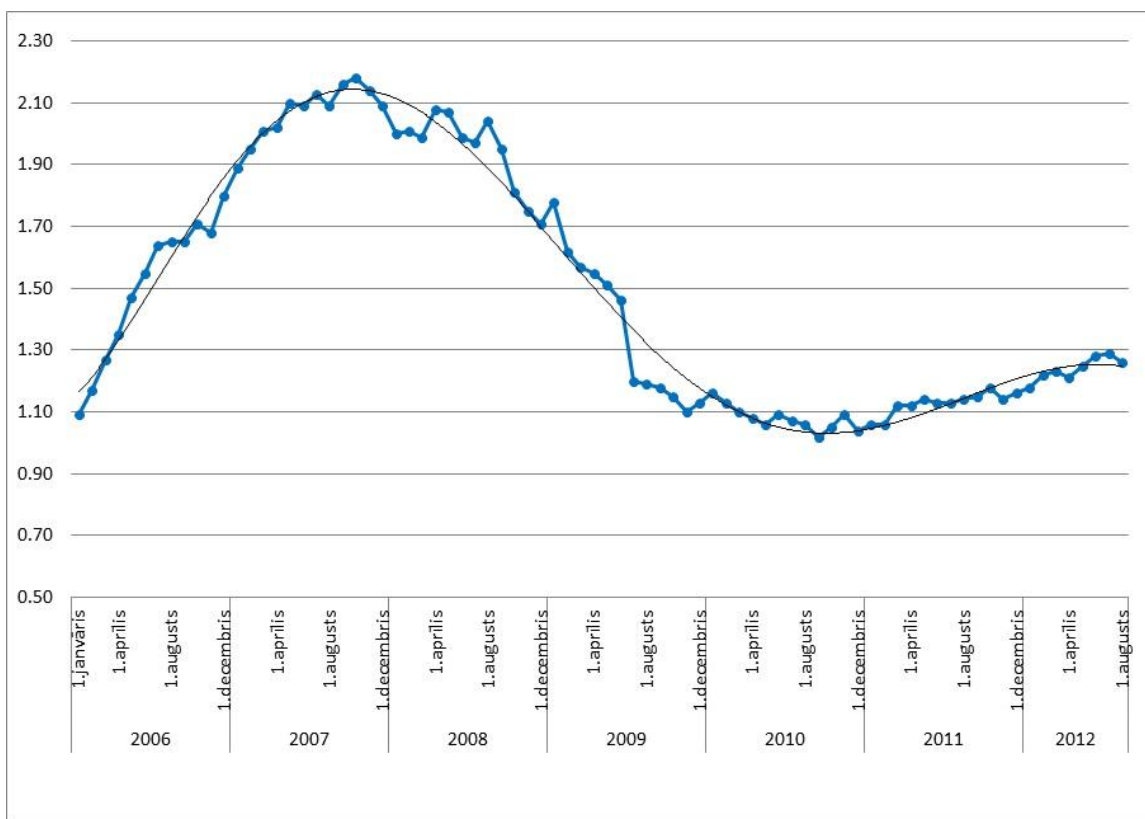
2012.gada augusts

Valsts zemes dienests, sekojot līdzi izmaiņām nekustamā īpašuma tirgū, katra mēneša sākumā aprēķina cenu indeksus\*, aprēķinos izmantojot Zemesgrāmatā oficiāli reģistrētos pirkuma darījumus. Aprēķinātie cenu indeksi atspoguļo vidējās cenu svārstības apskatāmajā teritorijā un laika periodā.

Tā kā īpašumtiesības Zemesgrāmatā bieži netiek nostiprinātas uzreiz pēc darījuma, tad vienlaicīgi tiek precizēti arī iepriekšējā periodā aprēķinātie cenu indeksi.

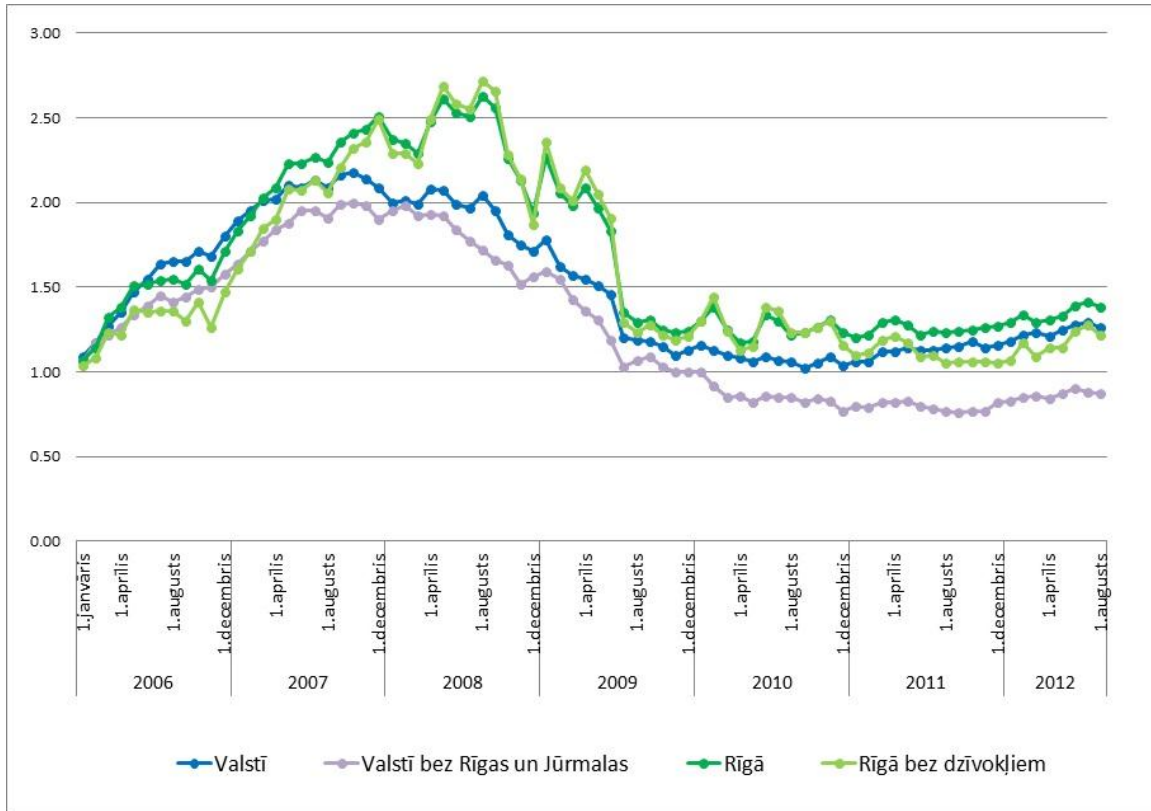
Cenu izmaiņu tendence valstī (pret 2005.gada pirmo pusgadu) redzama 1.attēlā.

**1.attēls. Cenu izmaiņu tendence valstī pret 2005.gada pirmo pusgadu**



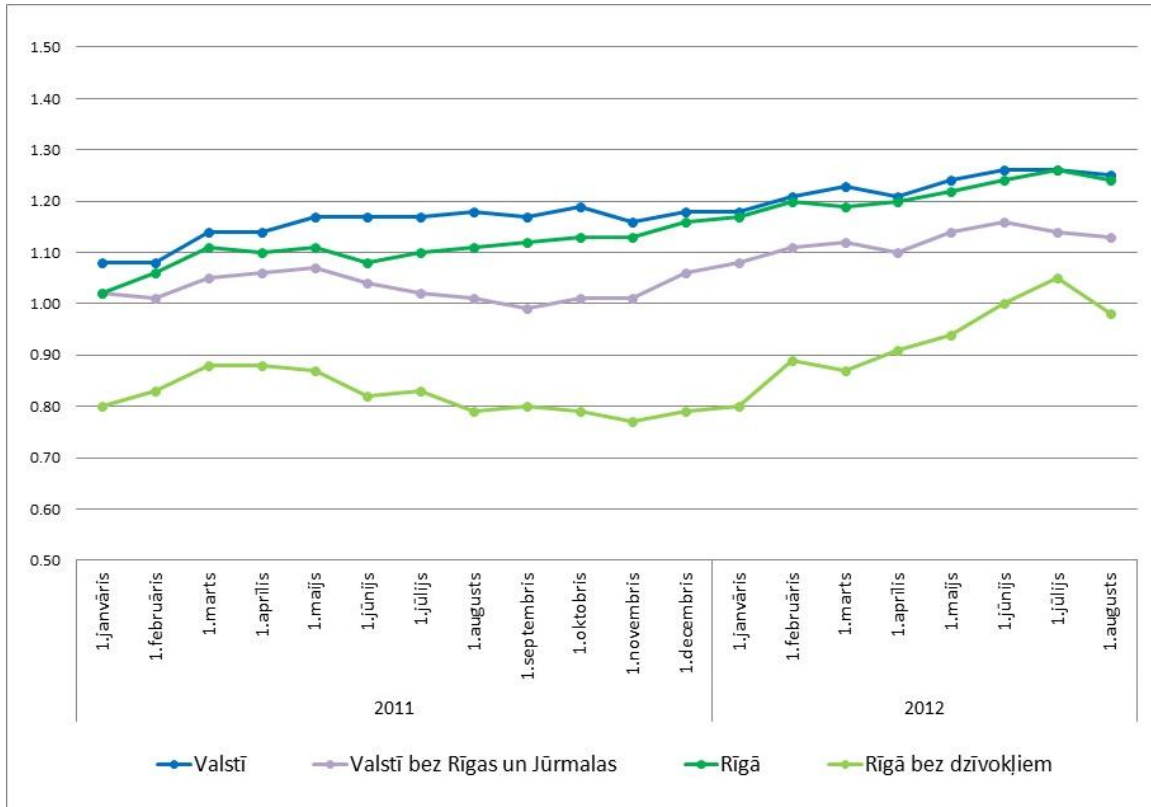
Cenu svārstības pret 2005.gada pirmo pusgadu redzamas 2.attēlā.

**2.attēls. Cenu izmaiņas valstī dažādās teritorijās un segmentos pret 2005.gada pirmo pusgadu**



Cenu svārstības pret 2010.gada pirmo pusgadu redzamas 3.attēlā.

### 3.attēls. Cenu izmaiņas valstī dažādās teritorijās un segmentos pret 2010.gada pirmo pusgadu



\* [nekustamā īpašuma tirgus cenu indeksa noteikšanas metodika](#)